

empeiria

- I N S T I T U T -

Les formations de l'univers de
la santé psychique et du bien-être

Formation aux risques psychosociaux

Cette formation s'adresse aux psychologues, psychopraticien.nes et aux
coachs

✉ carine.delavenne@empeiria-institut.com

🗨 06 63 54 78 59



Formation aux risques psychosociaux

Les RPS (risques psychosociaux), sont aujourd'hui une des causes de difficultés dans la vie des collaborateurs.trices et des organisations.

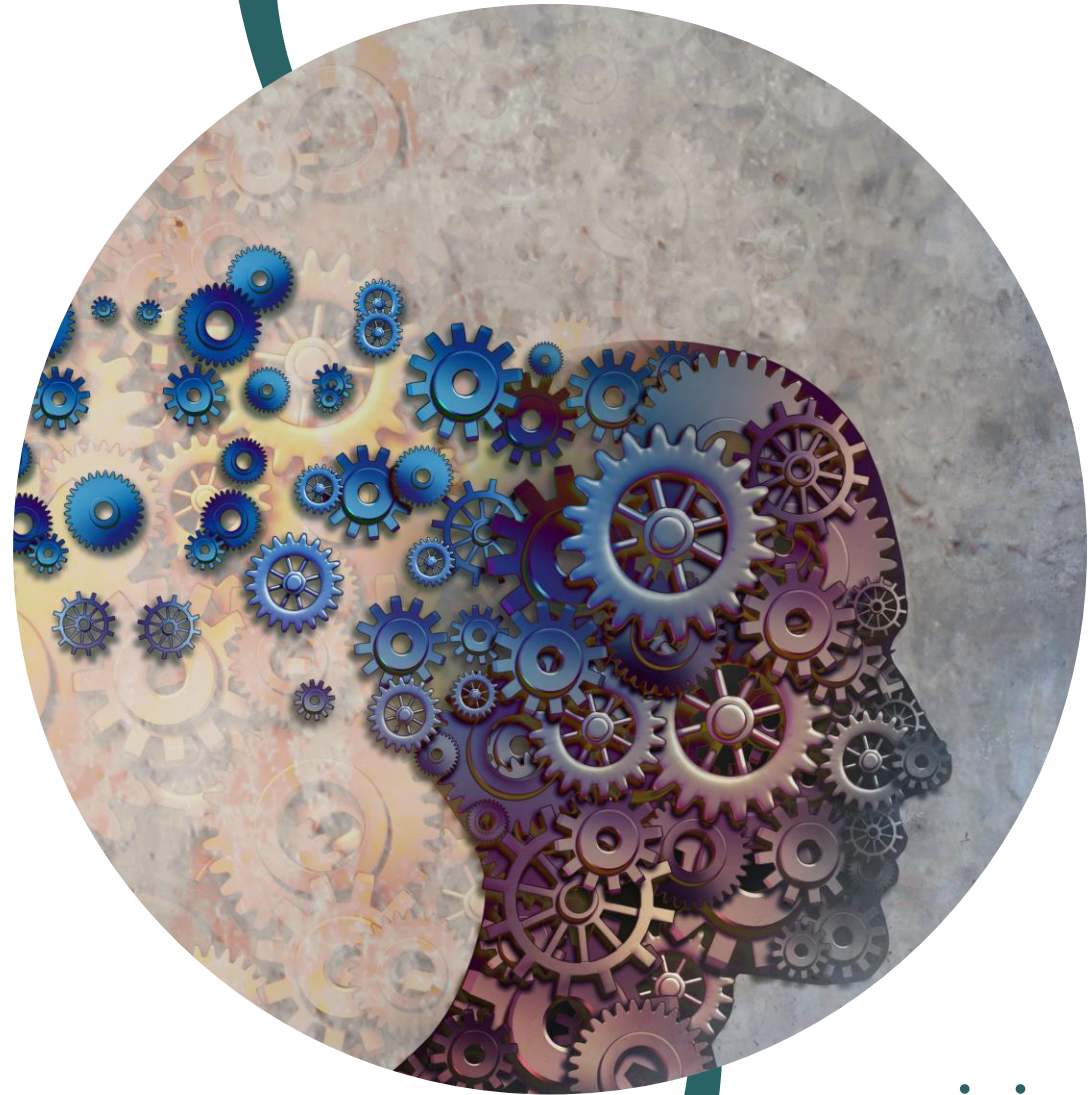
Situés au croisement du psychisme de l'individu et de ses interactions sociales en entreprise (encadrements, collègues, clients ...), les RPS sont une réalité pour beaucoup et une obligation de gestion pour l'entreprise.

Nous vous proposons d'identifier les mécanismes et les impacts des RPS, avant d'aborder les différents moyens d'accompagnements.



Les objectifs

- Définir les risques psychosociaux et le syndrome du stress
- Identifier les signaux des RPS
- Appréhender l'impact pour la santé mentale et physique
- Comprendre les facteurs qui génèrent des risques psychosociaux.
- Connaître les obligations légales
- Discerner les besoins d'accompagnement
- Agir avec éthique et déontologie



Séminaire – 2 jours

Les risques psychosociaux

J1- De quoi parle-t-on ?

- Définition des RPS
- Quels sont les RPS
- Les signaux avant-coureurs et processus
- Quel impact pour la santé

Quel accompagnement ?

J2- Comment agir ?

- Quels sont les facteurs de RPS ?
- Quel besoin d'accompagnement pour quel RPS ?
- Quel cadre légal, éthique et déontologique ?
- Exemples et partages d'expérience

Formation aux risques psychosociaux

Cette formation s'adresse aux psychologues, psychopraticien.nes et coachs.

Date : 18/19 avril 2024

Coût : 380 euros HT pour la formation

Lieu : Distanciel

Contact :

Carine Delavenne 06 63 54 78 59

carine.delavenne@empeiria-institut.com




empeiria

- I N S T I T U T -

Les formations de l'univers
de la santé psychique et du bien-être

 carine.delavenne@empeiria-institut.com

 06 63 54 78 59

