



empeiria

- INSTITUT -

LES FORMATIONS DE L'UNIVERS
DE LA SANTÉ PSYCHIQUE ET DU BIEN-ÊTRE

**Comprendre et repérer les contraintes
existentielles dans l'accompagnement**

*Pour les professionnel.les
coachs/psychopraticien.nes*



EMPEIRIA-INSTITUT.COM/



CARINE.DELAVENNE@EMPEIRIA-INSTITUT.COM



06 63 54 78 59



EMPEIRIA-INSTITUT

Comprendre et repérer les contraintes existentielles en accompagnement



La psychothérapie existentielle est issue d'une réflexion sur la condition humaine et ses limites, depuis les philosophes grecs jusqu'à Jean-Paul Sartre, et de la pensée humaniste développée par Carl Rogers, Fritz Perls et plus récemment Irvin Yalom.

Alors que les mots clés de la psychothérapie humaniste sont la congruence, l'empathie et la considération positive inconditionnelle, les grands thèmes de la thérapie existentielle sont la responsabilité et la liberté du client.

Ces 2 approches sont complémentaires.

Notre formation vous donnera des éléments fondamentaux de compréhension des enjeux existentiels à l'œuvre dans les problématiques de vie, ainsi que des pistes concrètes d'interventions spécifiques, pour les travailler en accompagnement centré sur la personne. L'intégration de ces notions pourra passer par l'expérimentation de nos propres rapports aux contraintes existentielles, dans une dimension intrapsychique et corporelle, et par la mise en œuvre de sessions de pratiques expérientielles.





Déroulement du séminaire

« À partir du moment où je suis le plus en paix, le plus tranquille possible avec mes contraintes existentielles, cela fait de moi un être libre »

Le but de ce séminaire est de découvrir les **5 contraintes existentielles** avec lesquelles nous sommes tous.tes aux prises et d'apprendre à les repérer chez nous et au cours d'un processus d'accompagnement soit coaching soit thérapeutique avec nos client.es, au moyen de supports théoriques et expérientiels.

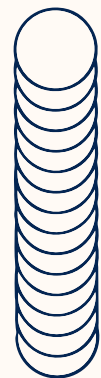
- Pendant ces 3 jours, nous aborderons les 5 contraintes existentielles :
 - **contrainte de solitude,**
 - **contrainte de sens,**
 - **contrainte d'imperfection,**
 - **contrainte de finitude,**
 - **contrainte de responsabilité.**
- Pour chaque contrainte existentielle, nous explorerons les stratégies d'évitement et les sorties d'impasse.
- Nous organiserons des supervisions de cas cliniques présentés par les participant.es en lien avec les contraintes existentielles.
- Des practicums seront supervisés avec des personnes volontaires parmi les participant.es.

À la fin de ces 3 jours vous serez en capacité:

- D'identifier la spécificité de chaque contrainte existentielle.
- De repérer nos propres contraintes existentielles et celles avec lesquelles nos clients se trouvent confrontés pendant leurs processus thérapeutique.
- D'avoir des outils pour travailler ces contraintes.

Le séminaire se déroule sur 3 jours en distanciel.

Séminaire distanciel : 26/27/28 avril 2024



Contact : carine.delavenne@empeiria-institut.com

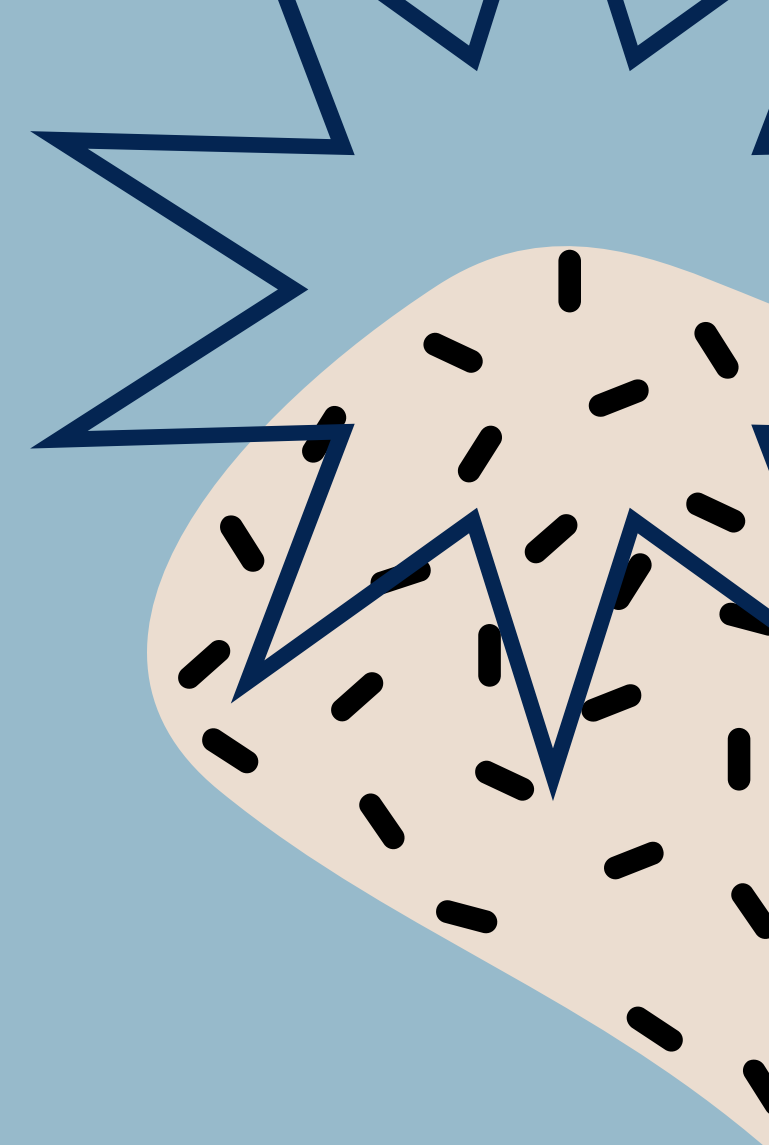
Tarif : 385 euros TTC (pour les 3 jours)



empeiria

- INSTITUT -

LES FORMATIONS DE L'UNIVERS
DE LA SANTÉ PSYCHIQUE ET DU BIEN-ÊTRE



EMPEIRIA-INSTITUT.COM/



CARINE.DELAVENNE@EMPEIRIA-INSTITUT.COM



06 63 54 78 59



EMPEIRIA-INSTITUT